



香港義務工作研究

香港大學公民社會與治理研究中心
及
政策二十一有限公司

2010年5月

報告內容

1. 引言
2. 香港義務工作的趨勢
3. 義工概況
4. 義務工作的經濟貢獻
5. 義務工作及社會態度
6. 非政府組織及義務工作
7. 義務工作的經驗
8. 總結

1. 引言

- 研究主要目的

全面了解香港義務工作的貢獻。是次研究主要由三個問卷調查所組成。調查旨在研究義工行為，非政府組織所面對的問題，及現時積極參與義務工作的義工。

- 三項調查

市民問卷調查

非政府組織問卷調查

義工問卷調查

訪問結果

	市民 問卷調查	非政府組織 問卷調查	義工 問卷調查
方法	電話訪問	自填問卷	自填問卷
時期	2009年3月至7月	2009年3月至8月	2009年3月至8月
成功個案	1,514	514	541
回應率	56.2%	79.0%	60%*

* 在接受非政府組織問卷調查訪問的 514 間非政府組織中，抽選了 120 間，其中 72 間同意參與義工問卷調查。當中一共有 541 位義工接受訪問

關鍵概念的定義

- 義務工作（有組織的義務工作）
指任何人在沒有收取任何金錢或物質回報的大前提下，自願貢獻他們的時間和力量為機構提供的服務。
- 現任義工
曾經在過去十二個月內參與義務工作。
- 前義工
曾經參與義務工作，但不在過去十二個月內。
- 非義工
從未參與過義務工作。

2. 香港義務工作的趨勢

義工比率：顯著增長

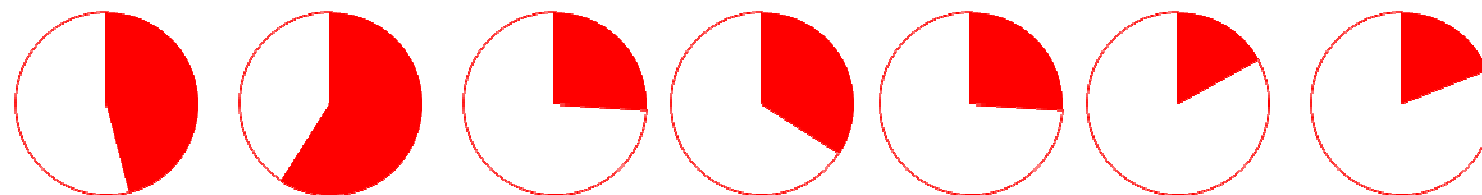
	2001年度調查 (未加權)	2009年度調查 (加權)
有組織義務工作	22.4%	35.9%
現任義工	12.0%	18.6%
前義工	10.4%	17.3%
非組織義務工作	32.3% ¹	30.0% ²
在過去十二個月有組織或 非組織義務工作	--	39.3%

¹ 2001年：幫助他人橫過馬路，幫助鄰居、長者購買日常所需品及照顧鄰居的小孩

² 2009年：幫助他人（鄰居 / 不相識的人）做家務，給予個人護理及處理情緒問題

義工比率：落後於其他已發展國家

	加拿大	英國	美國	澳洲	日本	新加坡	香港
年份	2007	2006-7	2007-8	2006	2006	2008	2009
覆蓋範圍 (受訪者年齡)	15 +	16 +	16 +	18 +	10 +	15 +	15 +
義工服務率 (在過去一年)	46%	59%	26%	34%	26%	17%*	19%



* 不包括強制義務工作，除非義務工作時間長於強制時限

義工的年度服務時數於八年內倍增

	2001年度調查 (未加權)	2009年度調查 (加權)
1 - 5小時	24.9%	12.9%
6 - 10小時	21.4%	13.9%
11 - 15小時	8.7%	5.8%
16 - 20小時	10.6%	7.1%
21 - 25小時	4.8%	3.9%
26 - 30小時	8.6%	4.2%
31小時或以上	21.0%	52.28%
整體	100.0%	100.0%
平均數	34.8	87.4
中位數	12.0	36.0
最大值	600	2000

義工的年度服務時數：落後於其他已發展國家

	加拿大	英國	美國	澳洲	香港
年份	2007	2006-7	2007-8	2006	2009
義工的年度服務時數					
平均數	166	131	--	136	87
中位數	56	--	52	56	36

3. 義工概況

義工：較平均人口年輕

個人資料		現任義工百分比分佈	2006年中期人口統計
性別	男性	51.0	46.4
	女性	49.0	53.6
年齡	15 至 24歲	24.5	14.3
	25至39歲	31.5	27.0
	40至54歲	29.5	30.8
	55歲及以上	14.5	27.9

義工：較平均人口的教育程度高

教育程度	現任義工百分比分佈	2006年中期人口統計
小學或以下	5.9	25.4
中學	52.4	51.6
大專 / 大學或以上	41.7	23.0

義工：較平均人口的收入高

個人收入	現任義工百分比分佈	2006年中期人口統計
沒有收入	49.0	51.1
\$1-14,999	25.6	33.5
\$15,000 或以上	25.4	15.4

義工：以學生較多

經濟活動狀況	現任義工百分比分佈	2006年中期人口統計
受僱	51.9	56.8
退休	6.8	16.0
學生	20.7	7.8
家務料理者	16.2	11.0
沒有工作	4.5	8.3

義工：以經理及專業人士較多

職業	現任義工 百分比分佈	2006年中期人口統計
經理及專業人士	49.4	33.1
文員	26.1	16.9
服務工作及商店銷售人員	13.9	16.4
工人	10.6	33.6

義工時數：女性及40歲或以上人士的時數較長

個人資料		在過去一個月任義工時數（平均數）
性別	男性	6.8
	女性	12.0
年齡	15至24歲	6.1
	25至39歲	5.4
	40至54歲	14.6
	55歲及以上	12.1
教育程度	小學或以下	8.7
	中學	9.6
	大專 / 大學或以上	8.8

義工時數：退休和 從事服務工作及商店銷售人員較長

個人資料		在過去一個月任義工 時數(平均數)
個人 收入	沒有收入	8.1
	\$1-14,999	9.6
	\$15,000 或以上	6.7
經濟 活動 狀況	受僱	9.5
	退休	18.1
	學生	5.9
	家務料理者	9.8
	沒有工作	9.1
職業	經理及專業人士	7.9
	文員	3.8
	服務工作及商店銷售人員	18.7
	工人	5.6

4. 義務工作的經濟貢獻

全年度經濟價值估計

	2001 年度調查	2009 年度調查
估計經濟價值 (港元)	18億	55億
相等於全職工作 (份)	13,000	41,500

55億港元 = 62% 港鐵西港島線的建造成本 *

* 西港島線造價約89億港元。(資料來源：www.mtr.com.hk)

估計經濟價值

	2001年度調查	2009年度調查
過去十二個月義工總人數	80萬	100萬
過去十二個月參與義務工作的總時數 (小時)	2,800萬	8,700萬
總值 (港元) *	18億	55億
佔本地生產總值的百分比#	0.14%	0.34%

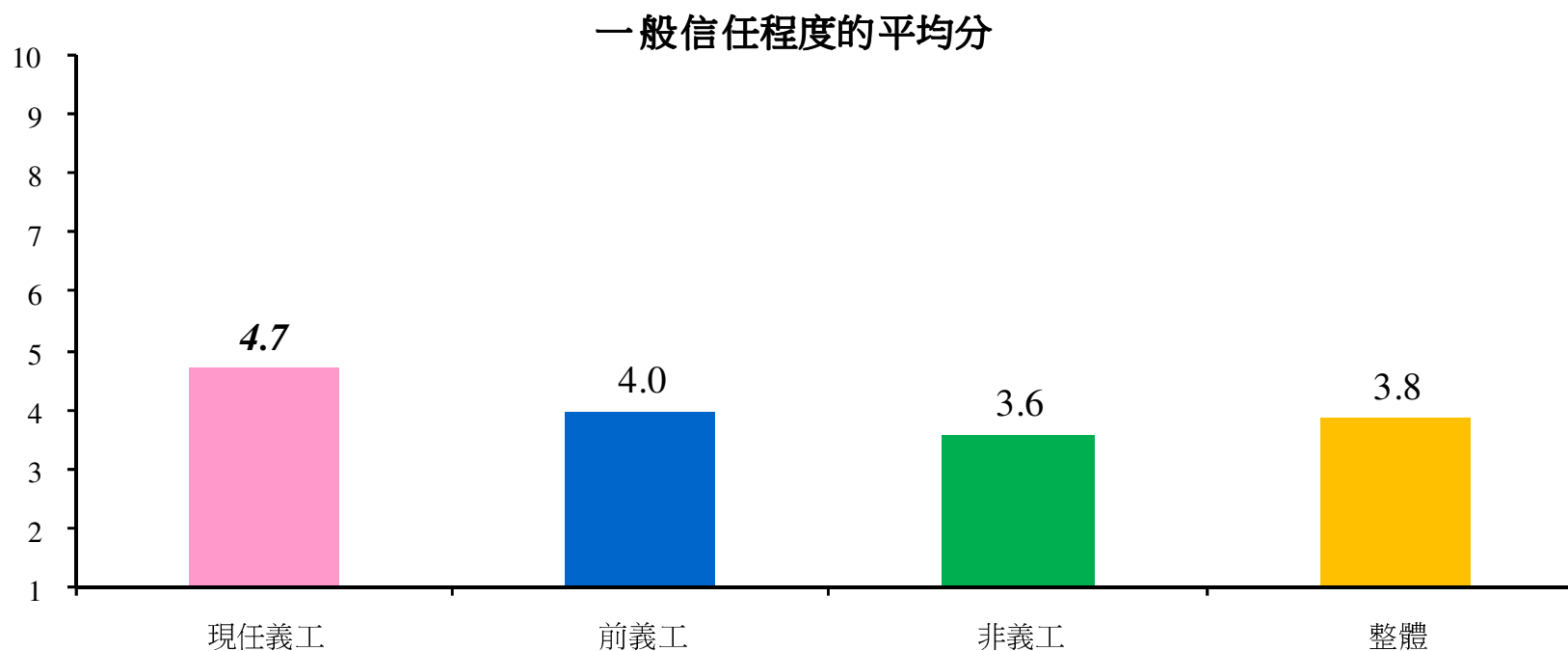
* 以每月平均薪金計算

以當時價格計算本地生產總值 (百萬港元) :

1.6 (2008年第四季至2009年第三季) 及 1.3 (2000年第四季至2001年第三季)

5. 義務工作及社會態度

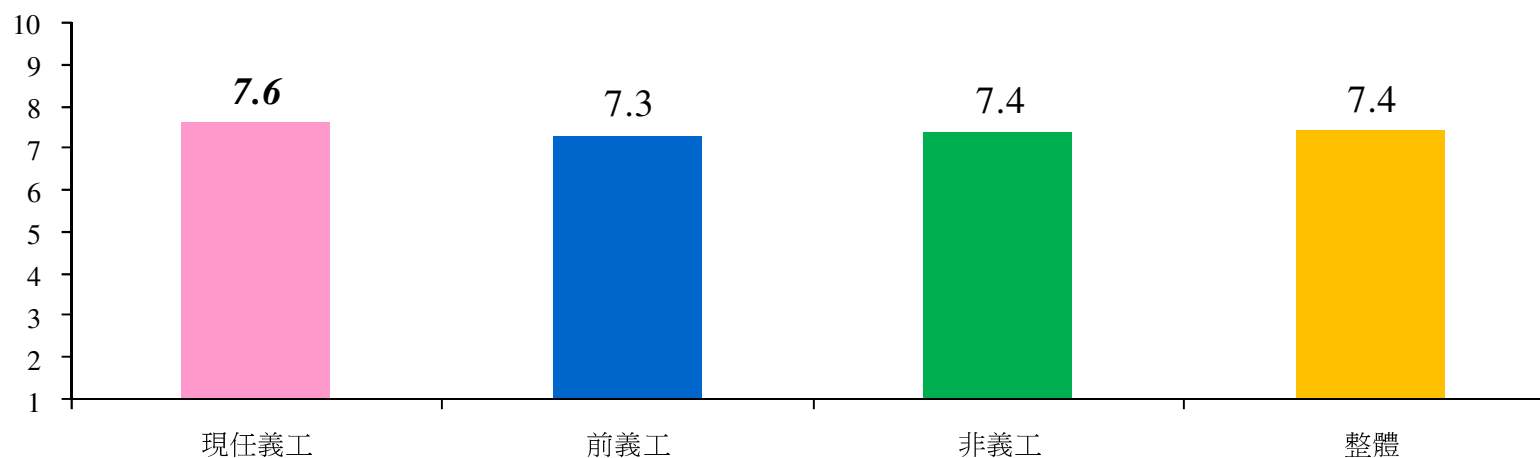
現任義工有較高信任程度



分數越高，信任程度越大。

現任義工對香港有較強的歸屬感

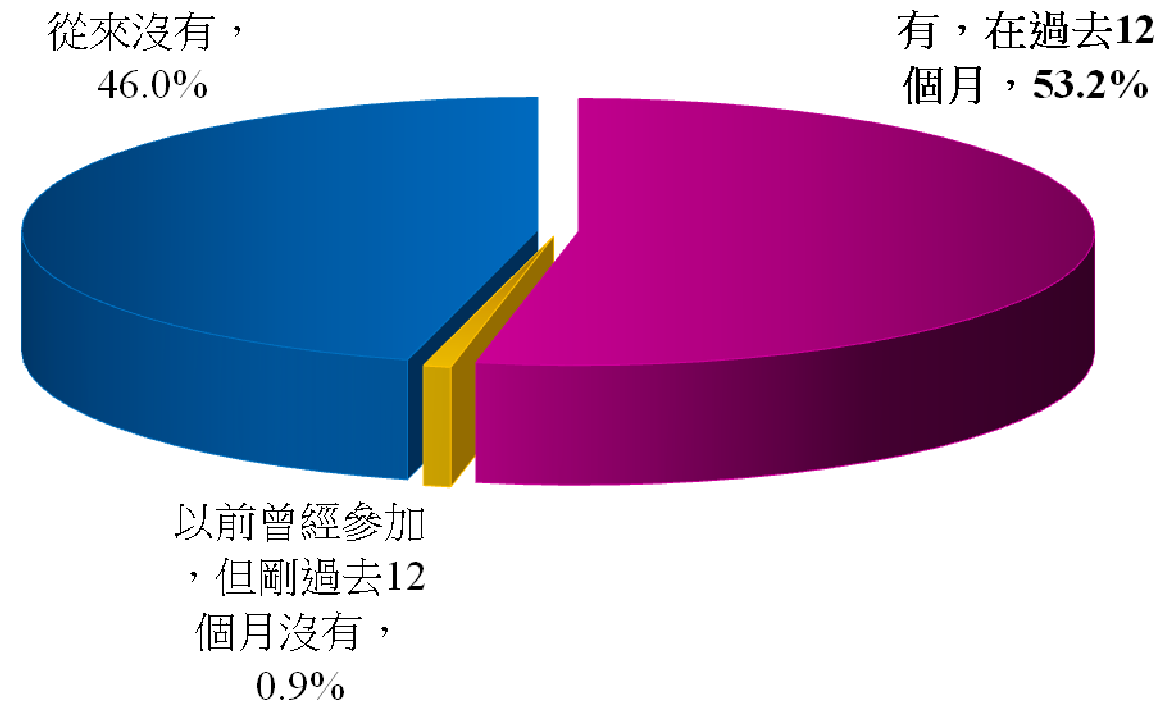
對香港的歸屬感的平均分



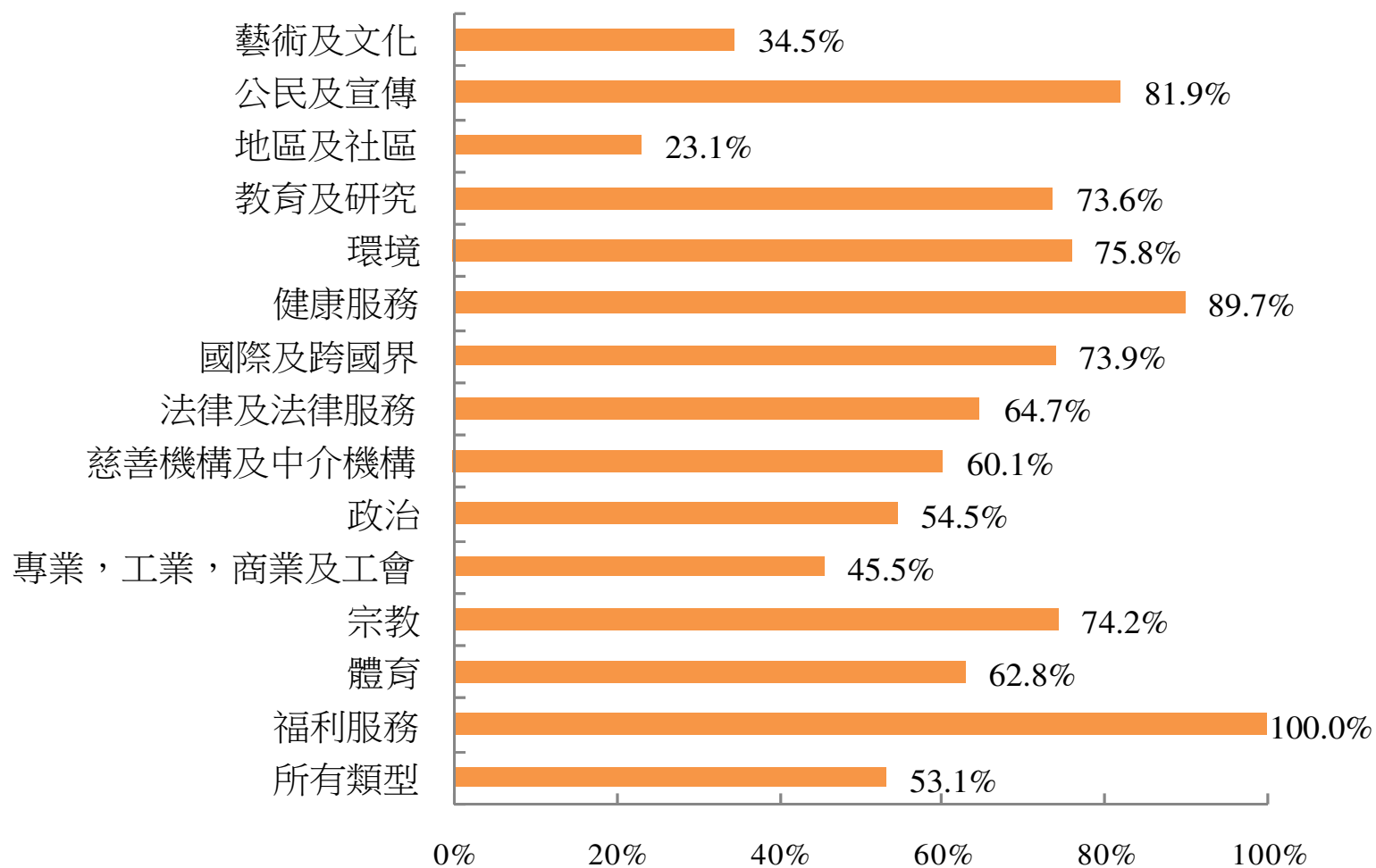
分數越高，對香港的歸屬感越強。

6. 非政府組織及義務工作

稍多於半數的非政府組織曾使用義工



非政府組織使用義工的比率差異甚大



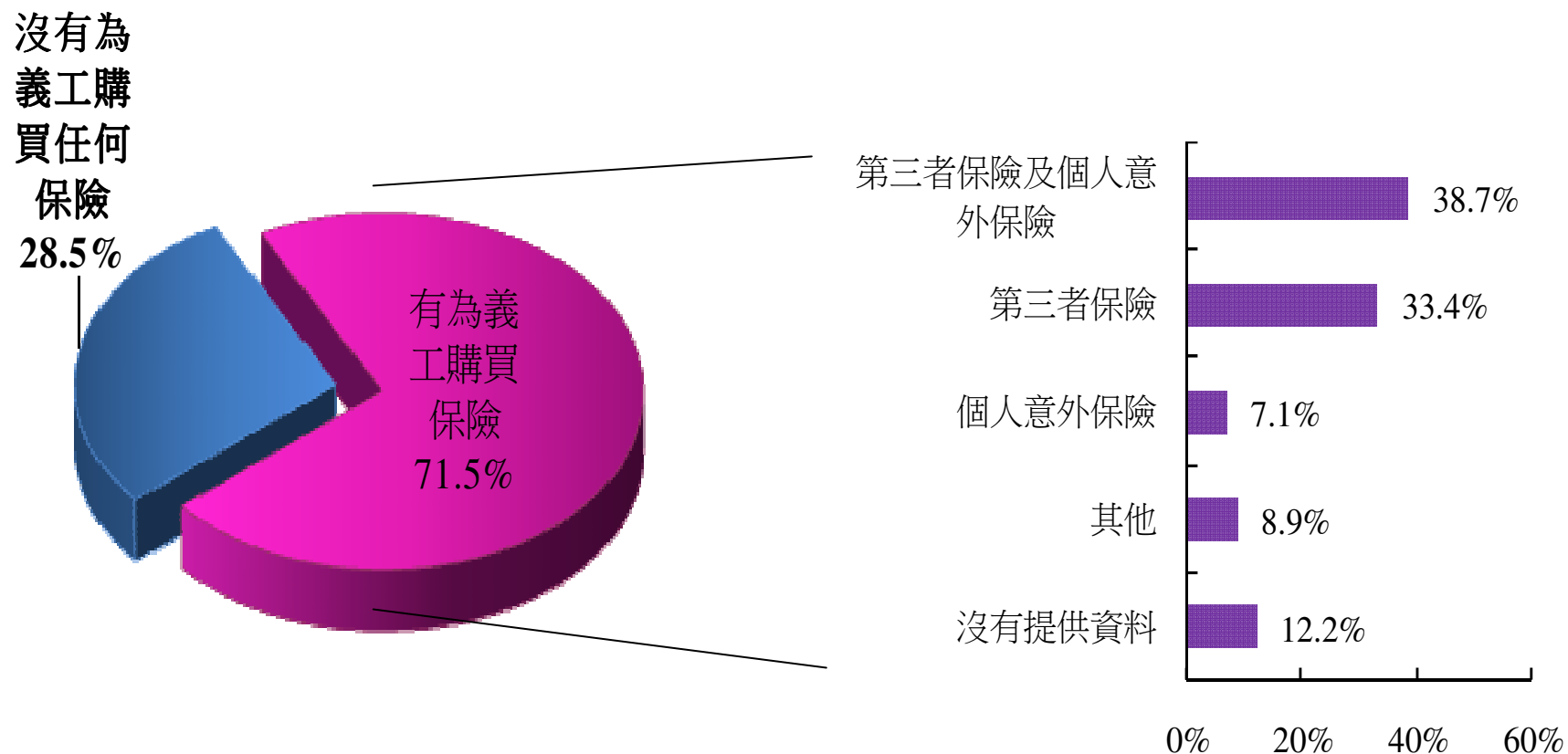
非政府組織：提供各樣支援及獎勵給義工

支援或獎勵	%
證書及其他獎狀	60.6
專為義工而設的聯誼活動	47.5
指導 / 監督	40.3
培訓課程	38.9
非政府組織沒有特別支援給予義工	14.6

非政府組織：肯定義工的貢獻

義工的貢獻	%
本機構職員與義工共事有所得益	90.1
義工可以幫助本機構提升服務質素	88.2
義工可以幫助本機構擴闊服務範疇	86.5

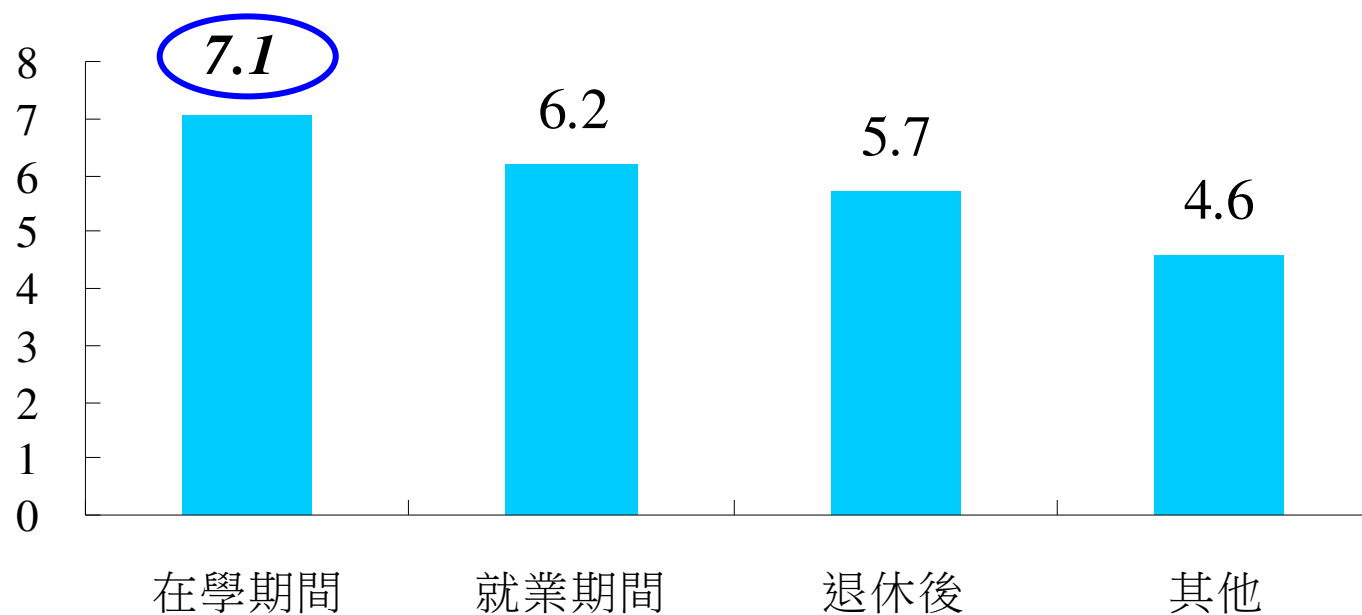
非政府組織：相當多沒有為義工提供保險



7. 義務工作的經驗

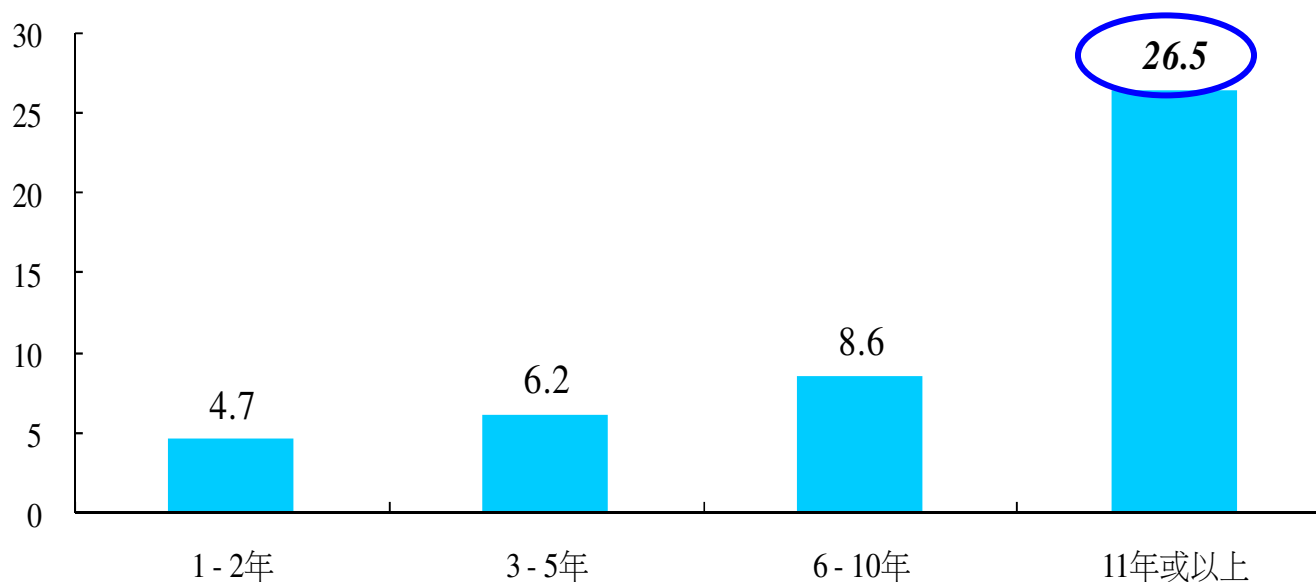
越年輕開始成為義工，服務年期越長

按現任義工開始義務工作及其平均服務年期

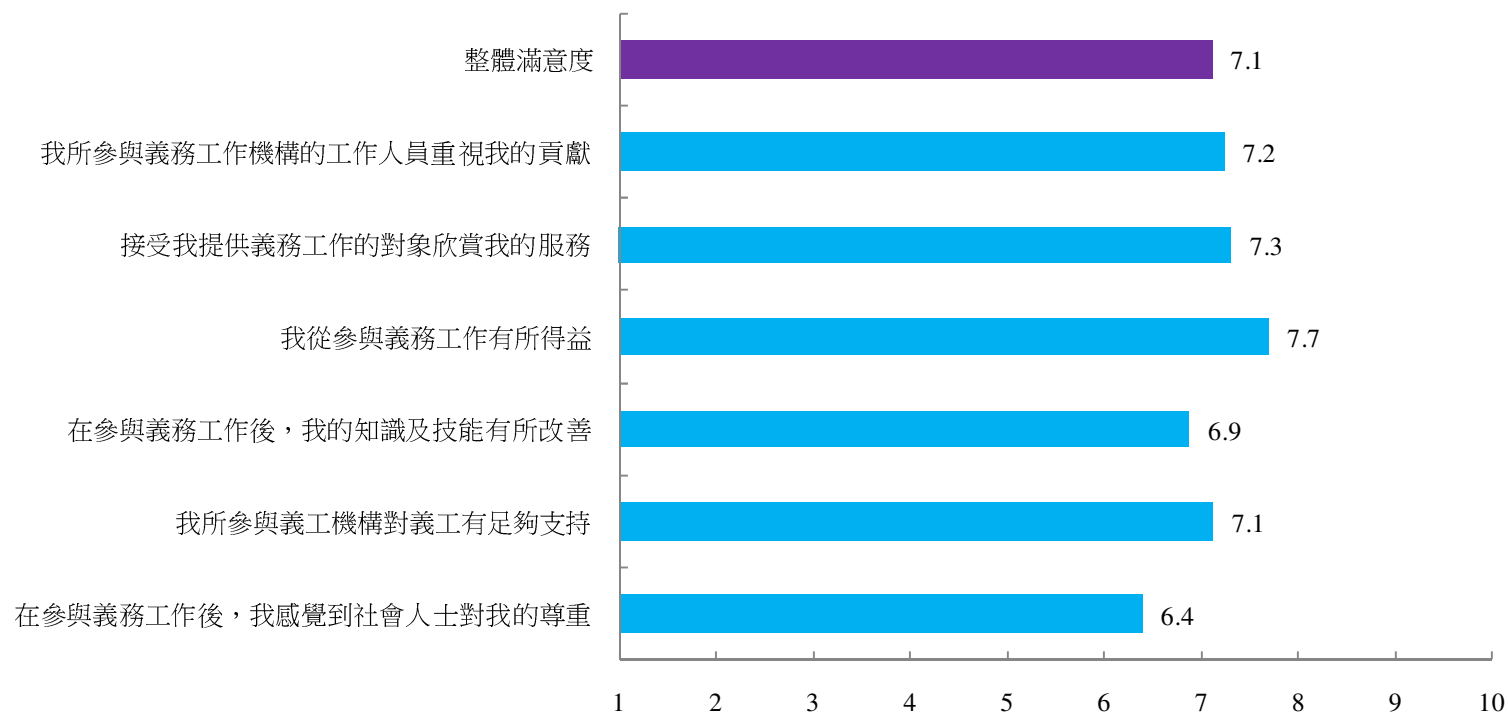


義工的服務年期越長，服務時數越高

按現任義工工作年期及在上一個月的平均服務時數



義工的滿足感強



分數越高表示越滿意。

總結

1. 義工參與率雖然已經有所增長，但仍有很大提升空間
2. 義工較平均人口年輕、受較多教育、收入較高及更多是專業或管理人員
3. 越年輕開始義務工作，服務的年期越長
4. 義工的服務年期越長，服務的時數越高
5. 當義工的經驗是相當正面的
6. 非政府組織肯定義工的貢獻

報告完畢

謝謝!

附件

在過去十二個月義工曾服務之機構類型 (首五個)

2001年度調查 (未加權)	2009年度調查 (加權)
教育組織 (15.6%)	社會服務組織 (47.4%)
宗教團體 (14.9%)	教育組織 (27.8%)
社會服務組織 (14.3%)	宗教團體 (20.7%)
醫護或醫療機構 / 醫院 (10.4%)	醫護或醫療機構 / 醫院 (7.6%)
地區服務組織 (10.4%)	地區服務組織 (6.9%)

非政府組織提供的義務工作性質 (首五項)

非政府組織現時提供的義務工作	非政府組織希望將來新增的義務工作
康樂服務 (59.8%)	康樂服務 (24.0%)
宣傳、推廣運動 (45.5%)	輔導服務 (18.8%)
籌款活動 (45.3%)	教育服務 (16.0%)
文書服務 (43.9%)	文書服務 (14.5%)
探訪服務 (32.7%)	專業服務 (13.3%)

義務工作的性質 (首四項)

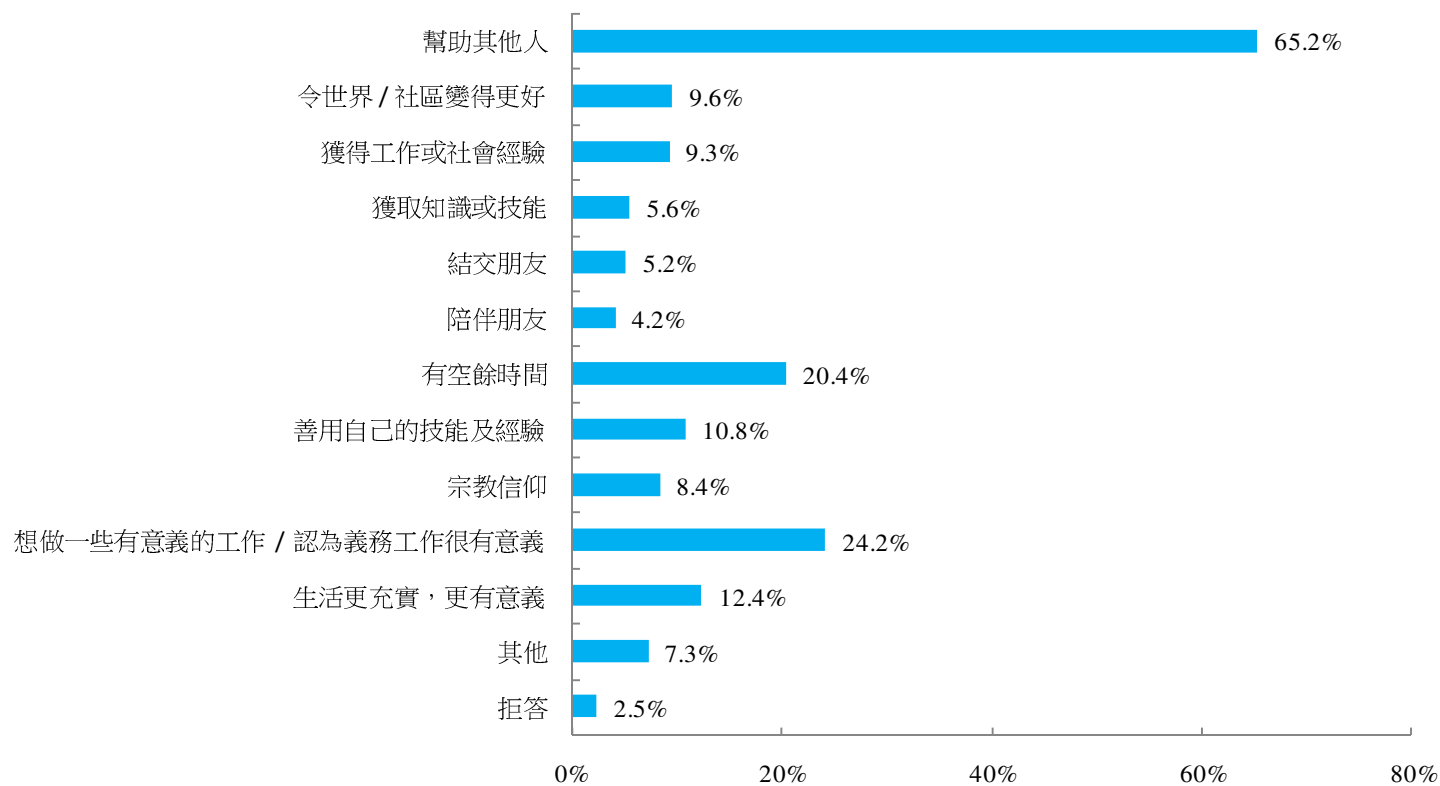
現時的義務工作	希望將來提供的義務工作
籌款活動 (31.4%)	個人照顧服務 (18.1%)
探訪服務 (30.9%)	探訪服務 (17.8%)
個人照顧服務 (20.3%)	籌款活動 (12.7%)
康樂服務 (13.7%)	康樂服務 (9.2%)

義工的服務對象 (首四項)

現在的服務對象	希望將來服務的對象
長者 (45.6%)	長者 (36.2%)
青少年 (26.2%)	幼兒 (26.7%)
公眾 (25.9%)	青少年 (22.8%)
幼兒 (20.7%)	公眾 (18.7%)

參與義務工作的原因

義工參與義務工作原因之百分比



不參與義務工作的原因

原因	非義工 (%)	前義工 (%)
沒有時間	75.9	77.9
沒有興趣	11.6	2.7
年紀大	9.6	4.3
不知道參加方法	6.6	0
因身體問題不能參與義務工作	6.5	8.4
沒有察覺任何義務工作	4.5	0
沒有遇上合適的義務工作	2.4	11.9