

香港小童群益會 香港理工大學 合辦

Shamshuipo Child- Friendly
Community Network



企業夥伴：香港聯合利華有限公司



資助：衛生福利及食物局社區投資共享基金



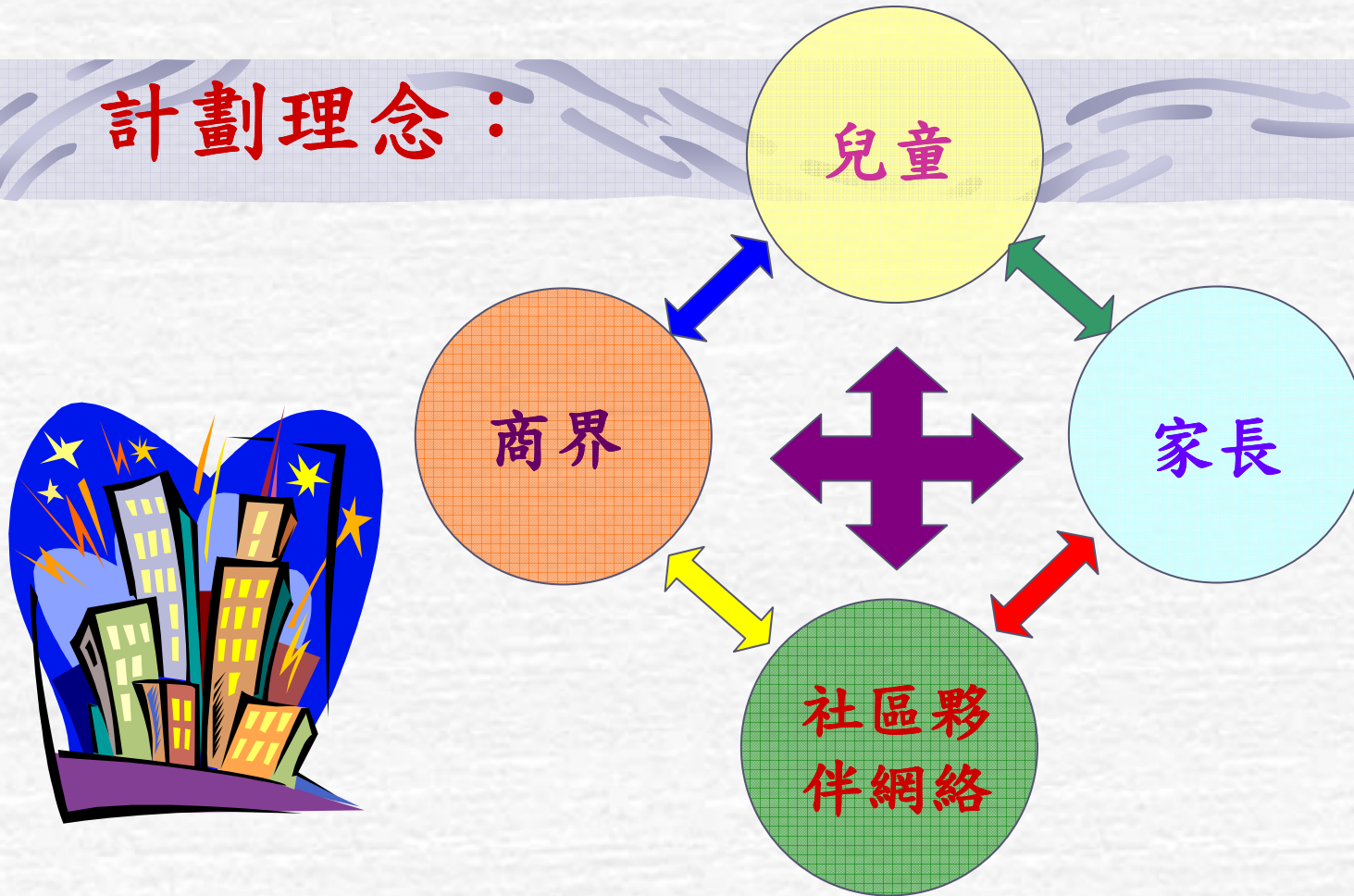
簡介程序：

- ✓ 社區需要的釐定及回應的方向與策略
- ✓ 計劃理念與目標
- ✓ 計劃評估的機制
- ✓ 成效評估與服務改善流程的展現
- ✓ 機構管理層的支持、培訓
- ✓ 實踐上的困難及經驗總結
- ✓ 個人感受及反思

社區需要的釐定及回應的方向與策略：

- ✓ 深水埗區的貧窮狀況
- ✓ 以「需要為本」及以「資產為本」的貧窮問題及扶貧方向的分析
- ✓ 從「資產為本」至「社會資本」的發展
- ✓ 社會資本與社會工作介入
 - 社會資本與家庭為本工作
 - 社會資本與社區為本工作

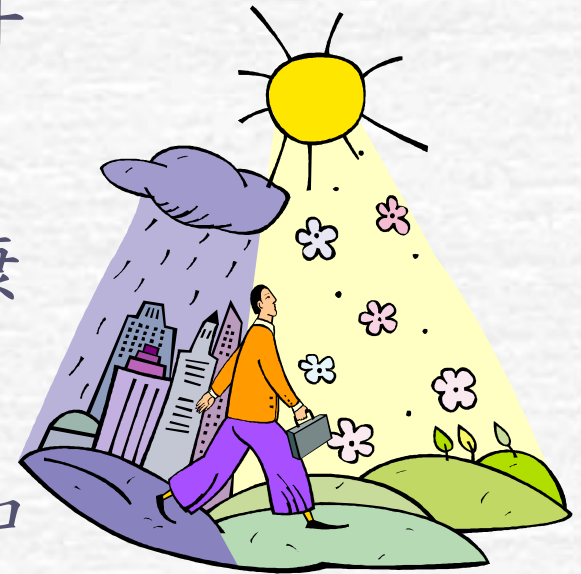
計劃理念：



建立一個具持續性的「兒童友好」社區網絡，促進深水埗區的福祉，培育兒童成長

計劃目標：

- ✓ 為家長建立自助互助網絡，提升照顧子女的知識和技巧
- ✓ 啟發兒童多元智能，讓他們健康愉快地成長
- ✓ 組織夥伴社區網絡，營造關懷和互惠的社會氣氛，合力建造一個眾人皆樂的「兒童友好」社區



計劃目標：建立社會資本

社會資本是：社會制度、人際關係、社會風尚

在本計劃之顯現：

- ✓ 建立不同社群互助、關係和網絡：
個人與個人(同背景之互助小組、
不同背景，如夥伴義工、商戶參與)
- ✓ 共同擁有之價值觀：
幼吾幼以及人之幼

計劃評估的機制(一)：

理大應用社會科學系與香港小童群益會
共同合作：

- ✓ 撰寫計劃書
- ✓ 設計活動程序
- ✓ 引入研究的人力資源
- ✓ 建立具系統的評估機制
- ✓ 督導計劃的成效評估過程
- ✓ 建立督導委員會並確切地執行

計劃評估的機制(二)：

評估的對象及參與者

- ✓ 參加者/商戶企業伙伴/社工/督導/助理總幹事/院校學者

評估的方法/收集相關的成效證據的方法

- ✓ 持續參與式觀察
- ✓ 前/後問卷的運用
- ✓ 深入的訪談
- ✓ 前線同工與研究員日常/非正規會談
- ✓ 計劃文檔的回顧及整理

評估的結果的發佈

- ✓ 定期會議的交流
- ✓ 日常/非正規會談

成效評估與服務改善流程的展現：事例一

對象	家長
評估項目及所得資料	<p>參加者之間同質網絡/共鍵式社會資本的建立</p> <p>『家長可以互相交流經驗，對孩子的教育方法幫助很大。』(B1)</p> <p>『有時佢唔得閒就幫佢湊囉！』(A7)</p> <p>『聽佢地講嘢講得多嘅時候呢，好似感覺到佢地d為人係點呀，好似可以認識佢地多D……會睇得多d，會熟得多d！』(A3)</p> <p>『即係你話乜嘢信任？有時傾下計做到囉！但係你都唔係成日見，都唔會話信任囉！好似我與B3，成日見到，成日同佢做partner呀，同佢傾計，直接信晒就唔會驚囉，一般嗰d有時打下招呼、傾下閒計，都未知道人地嘅心理囉。』(B4)</p>
計劃成效或不足	<ul style="list-style-type: none">●家長組能提供平台讓家長互相認識及建立較熟略的關係●家長彼此間出現不同類型的幫助，社會支援網絡得以形成
具成效的點子或改善方案	<ul style="list-style-type: none">✓持續舉辦家長組的定期聚會✓建立不同的工作小組，讓家長有更多機會與其他家長／組員建立較深化的關係

成效評估與服務改善流程的展現：事例二

對象	企業夥伴員工及家長
評估項目及所得資料	<p>企業夥伴與參加者的關係建立、搭橋式社會資本持續發展的形式及可能性</p> <p>『好多時候，我寫信比小朋友呢，只係幾simple，即係問下佢最近做過d咩呀，或者有冇d咩特別事發生，或者我有冇d咩特別事發生呀，咁囉，如果當我同個家庭去建立關係的時候，唔單止係書信，我相信應該唔會用書信去建立哩個關係，我諗果個context呢，即係大家彼此溝通果個content係會more than that囉，即係可能會實在d囉！可能佢個小朋友考試唔合格，呀，我真係想搵你同佢傾下計喎，即係我地可以咁樣有d好實在的關係…我相信如果同個家長有個密切d的關係，如果個同事係可以好正面好有知識地處理果個問題呢，我覺得係可以幫到個家庭同埋個小朋友！』(企業夥伴員工)</p>
計劃成效或不足	<ul style="list-style-type: none">●與企業夥伴的主要聯絡人往往是計劃的工作員●家長及小朋友未能與企業夥伴員工建立較熟略的關係●計劃建立的搭橋式社會資本未能轉移至參加者
具成效的點子或改善方案	<ul style="list-style-type: none">✓選擇企業夥伴協作需作出各方面的考慮，如：企業性質及其本身的限制、員工對計劃的投入／貢獻程度✓提供機會予企業員工與參加者互動以深化彼此的關係

成效評估與服務改善流程的展現：事例三

對象	夥伴學校校長及家長
評估項目及所得資料	<p>夥伴學校的協助及搭橋式社會資本的建立</p> <p>「家長義工組是非常有意義的，值得支持和鼓勵，藉此可發揮家長的潛能，展並增加家長的信心，同時又增進社區的聯繫，彼此有交流認識的機會，促進社區的互動；更加得益的，就是小朋友們，因為他們很喜歡聽故事，並很享受聽故事的樂趣。」（校長）</p> <p>「去唔同嘅幼稚園講故事呀，D幼稚園都受惠左咩，教識家庭主婦唔係成日留喺屋企呀，都可以出到去幫到有需要嘅人。」（A2）</p> <p>「如果家長都去呢（與學校商討活動細節），佢（學校）會尊重你d家長的諗法！」（A4）</p>
計劃成效或不足	<ul style="list-style-type: none">●與夥伴學校能建立良好的協作關係●夥伴學校認同及重視家長的參與●家長亦同時肯定其參與層次轉變後的成效●家長與其所居住的社區有更多的聯繫
具成效的點子或改善方案	✓轉化家長的參加者角色成為活動策劃者，籌辦的活動包括：故事爸媽小組、英文遊戲樂園

成效評估與服務改善流程的展現：事例四

對象	家長及社工
評估項目及所得資料	<p>網絡商戶的方法</p> <p>「因為首先d商戶要關心果d對象呢，其實就正正係d小朋友囉，如果商戶係鐘意d小朋友係關心佢地嘅，佢一見到d細路入黎，我諗會容易d打動佢地去參與哩個計劃呀去關心d細路果個心囉，唔係由我地兩個社工隔左一層囉！」(社工)</p> <p>「哩個區大家都係想融洽D，我覺得都要大家多D去接觸，當然做生意你就唔知D時間點樣啦，即係總有時間比我地的，間唔中我地去探下佢，真係去做D優惠呀，咁就會網絡到囉，如果你太耐冇去，唔記得左果邊呀，即係行開左呀，少接觸呀，可能會淡左囉！咁如果我地多D去，間唔中會抽幾個人去見一次，去見下去傾下，當然如果比我地參觀下D野，咁我地就更加好啦！」(A8)</p>
計劃成效或不足	●計劃初期，單靠社工的力量，只能聯繫少量商戶參與計劃
具成效的點子或改善方案	✓計劃第二年，引入家長及小朋友參與聯繫商戶，因家長及小朋友每天生活在社區，與商戶較易建立關係，策略改變的成效顯著。 ✓參考家長的建議，由家長及小朋友定期探訪商戶，讓計劃與商戶的關係得以持續發展。

成效評估的總結：

評估的內容

- ✓ 服務對象的參與 ↔ 社會資本的發展及累積
- ✓ 計劃內容 ↔ 社會資本建立的過程/介入方法
- ✓ 計劃成效 ↔ 社工擔當的角色/運用的知識/技巧/介入方法

機構管理層的支持、培訓

- ✓ 推展試驗性計劃
- ✓ 同工的培訓及督導
- ✓ 院校合作以提供技術及學術支援
- ✓ 管理委員會的支持

實踐上的困難及經驗總結

- ☞ 社區工作的經驗尚淺
- ☞ 積極參與 VS 人才流失
- ☞ 理論和實踐的差異

個人感受及反思 (一)

- 計劃推行的難度在於要在有限的資源和時間內，串連不同社區群組、網絡，為社區建立共同的理念
- 在推動其參與的時候，必需留意他們的接受程度和配合他們不一致的步伐
- 兒童透過計劃得以充能，增強學習和人際互動的信心；家長發揮自己所長，成立「兒童友好」會社、互助教授英文拼音、陽光網絡、家長工作欄等；透過劇場踏上舞台，演繹兒童的需要，發展潛能

個人感受及反思 (二)

- 一些以往未經刻意連繫，「跨階層、跨界別」的社會資本，很快便在計劃中建立和發展成為網絡，這是建基於人與人之間互惠、互助和互信的理念
- 從實戰中學習發展社會資本、提升弱勢家庭社會參與、意見表達、繼而充權並當家作主等理念是切實可行的
- 學院的技術及學術支援對計劃推展和進程起了帶動和監察的作用

提問時間

多謝！

